

Découvrez Taïwan en liberté !



10 jours de circuit
Avec chauffeur sinophone (non guide)
Activités/visites au gré de vos envies

Taipei – Lukang - Lac du Soleil et de la Lune – Tainan – Kenting / pointe sud de Taïwan –
Mr Brown - Taitung – La route de la côte Est - Hualien - Wulai –
Shifen – Géorparc de Yehliu – Jiufen – Taipei

Nous vous présentons ici un itinéraire de 10 jours qui ravira les amateurs de découverte en autonomie, pour un budget maîtrisé dans le confort tout de même d'un transport en véhicule privé et d'un itinéraire pré défini. Votre chauffeur sera sinophone et utilisera une application de traduction pour communiquer un minimum avec vous et convenir des horaires de rendez-vous. Vous visiterez les sites de votre choix, librement (accès à régler sur place au prix le plus juste), selon les recommandations que nous vous formulons à titre indicatif dans ce programme.

Le séjour dans la capitale Taipei est organisé par vos soins. Nous vous accompagnons dans la partie itinérante de votre voyage.

Bien entendu, tout ceci est flexible. Nous nous adapterons à vos souhaits pour répondre du mieux possible à vos envies. Il s'agit de votre voyage avant tout !

Bienvenue à Taïwan...

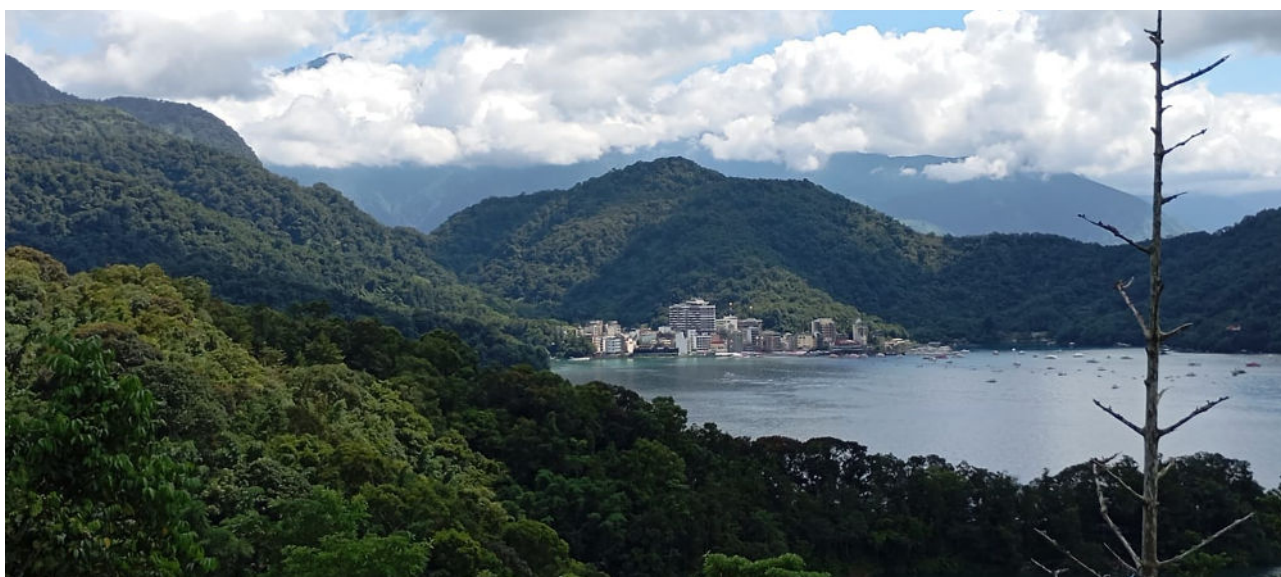
Jour 1 : Taipei – Lukang - Lac du Soleil et de la Lune



Rendez-vous avec votre chauffeur sinophone à 9h à votre hôtel (**hébergement à Taipei réservé par vos soins**). Direction le Lac du Soleil et de la Lune, par la route côtière. En chemin, nous marquerons un arrêt à Lukang. Lukang possède les plus beaux temples de Taïwan, comme ceux de Longshan et de Matsu, la déesse de la mer crainte et respectée par les marins de Chine et de Taïwan. Ses temples offrent une architecture unique et inégalée sur l'île, qui valent clairement le détour. Balade libre. Puis nous rentrerons dans les terres pour rejoindre les rives du Lac du Soleil et de la Lune. Installation à l'hôtel [LeaLea Hotel](#) 3* (ou similaire). Fin de journée libre.

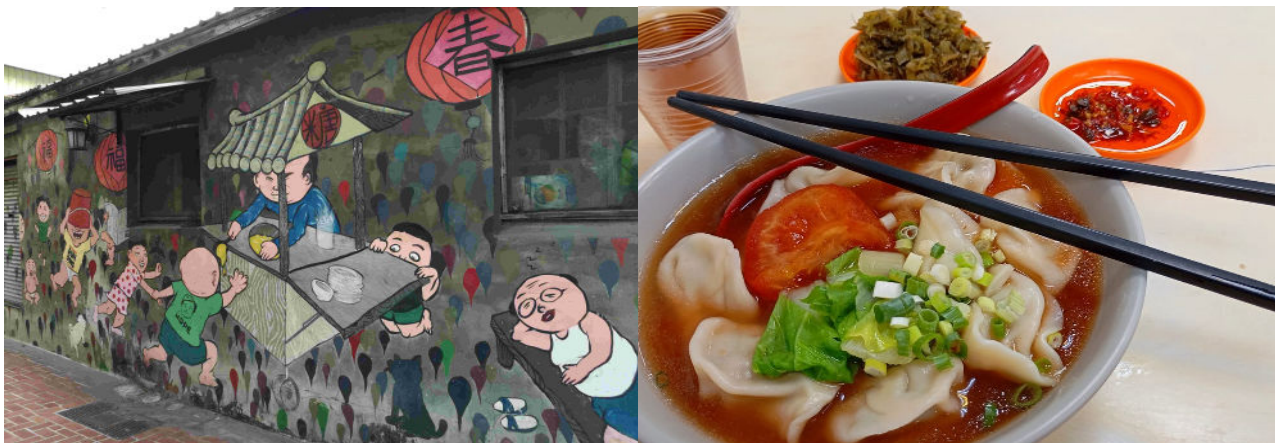
Jour 2 : Lac du Soleil et de la Lune (PDJ)

Petit-déjeuner, et journée entièrement libre pour profiter des abords du lac et vous reposer à votre hôtel pour profiter de sa piscine. Vous pourrez, si vous le souhaitez, louer des vélos, et faire une balade sur le lac (croisière privative ou en regroupé). Activités à votre charge. Nuit à l'hôtel [LeaLea Hotel](#) 3* (ou similaire).



Jour 3 : Lac du Soleil et de la Lune – Tainan (PDJ)

Petit-déjeuner, retrouvez votre chauffeur, et visite du temple taoïste de Wenwu. Nous partirons ensuite vers la charmante Tainan, l'incontournable ancienne capitale de Taïwan, pour une découverte historique, culturelle et culinaire de l'île. Cet après-midi, le chauffeur vous conduira à la vieille ville, où vous pourrez si vous le souhaitez découvrir les temples de Koxinga, de Confucius, le Fort Provintia ou encore du Fort Anping. Vous terminerez par un peu de shopping au Hayashi Department Store avec sa façade art déco datant de 1932 durant l'époque coloniale japonaise. Il s'agit du plus vieux centre commercial de Taïwan. Dîner libre (Tainan regorge de marchés de nuit) et nuit à l'[Hotel A](#) 3* (ou similaire).



Jour 4 : Tainan (PDJ)

Petit-déjeuner puis journée entièrement libre à votre rythme. Le véhicule et le chauffeur restent disponibles (pour des visites sur Tainan ou dans ses environs, jusqu'à 1 heure de distance). Nuit à l'[Hotel A 3*](#) (ou similaire).

Jour 5 : Tainan - Kenting (PDJ)



Petit-déjeuner, retrouvez votre chauffeur, et direction les extérieurs de Kaohsiung, la grande ville portuaire du Sud de l'île. Découverte du plus grand monastère bouddhiste de Taiwan : Le monastère de Fo Guan Shan (fermé le mardi). Vous y trouverez une statue dorée géante de Bouddha, de 120 mètres de haut. Route vers Kenting, le parc national réputé pour le Cap Maobitou qui est l'un des points les plus au sud de l'île de Taïwan. Nous longerons la mer, et ses immenses plages à perte de vue. Visite possible à votre charge du National Museum of Marine Biology and Aquarium, impressionnant ! En soirée vous pourrez également parcourir le marché de nuit, situé à quelques minutes de votre hôtel. Nuit au [Harmony Ocean Hotel 2*](#), près du bord de mer (ou similaire).



Jour 6 : Kenting (PDJ)

Petit-déjeuner, et journée entièrement libre pour profiter de la plage ou vous balader sur les chemins de randonnée de Kenting. Le véhicule reste disponible. Nuit au [Harmony Ocean Hotel 2*](#) (ou similaire).

Jour 7 : Kenting – Taitung (PDJ)

Petit-déjeuner, départ matinal. Passage par le Parc National de Longpan, sur le versant opposé de l'île. Vue splendide sur l'Océan Pacifique, souvent aux grands vents ! Poursuite de notre route vers le Nord.

Nous passerons du temps à Dongshan Mr. Brown Avenue, un site sillonné de routes champêtres serpentant au cœur de rizières verdoyantes et luxuriantes populaires auprès des marcheurs et des cyclistes. Location de voiturettes possible. Arrivée à Taitung en fin de journée. Installation à Zhiben (en dehors de Taitung) au [Hoya Resort Hotel](#) 3*+. Dîner libre. Votre hôtel dispose de sources chaudes naturelles avec bains, pour une soirée relaxante (accès gratuit, jusqu'à 23h) !



Jour 8 : Taitung, entre mer et montagnes (route côtière) – Hualien (PDJ)



Petit-déjeuner et route vers le Nord de la région le long de sa spectaculaire route côtière bordant la Forêt Nationale de Dulan. Arrêt au site de Xiaoyehliu, où de pittoresques formations rocheuses de grès se jettent dans la mer. Il sera temps d'explorer le célèbre site de Sanxiantai, composé d'îles et de récifs coralliens. Vous y verrez trois énormes rochers qui ont engendré des légendes sur trois saints chinois: Lyu-Dongbin, Li-Tieguai et He-Xiang, qui ont accosté sur l'île, d'où le nom (L'île des Trois Saints). Le lieu est célèbre pour sa longue passerelle évoquant le corps d'un dragon, qui relie la côte à l'île la plus grande. Poursuite vers Hualien. Dîner libre et nuit au [Just Sleep Hotel](#) 3*.

Jour 9 : Hualien – Wulai – Taipei (PDJ)

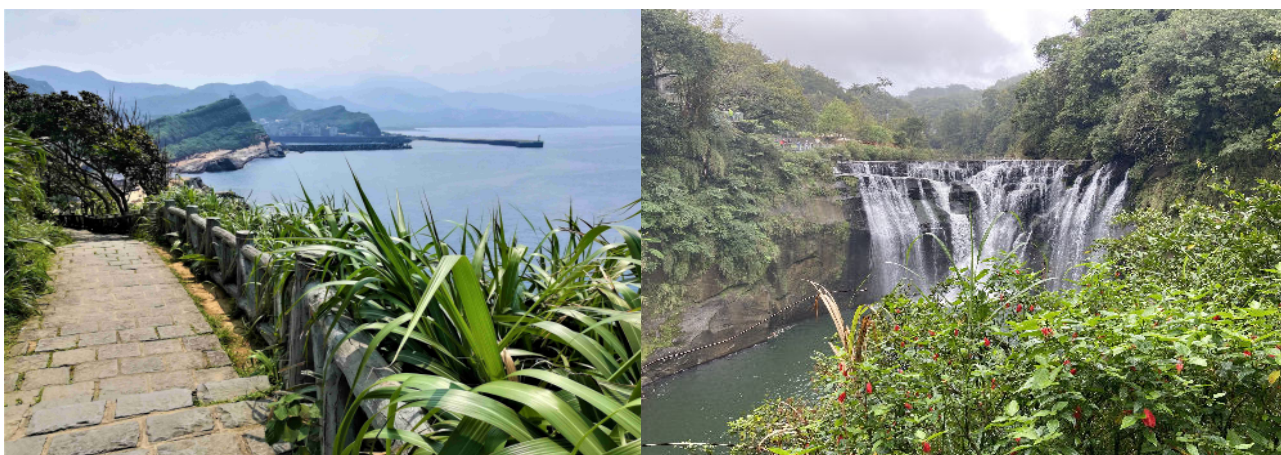
Petit-déjeuner, et nous remonterons tout doucement vers Taipei via la région de Yilan et la route des falaises, qui offre des vues à couper le souffle. Arrêt au belvédère de Qingshui surplombant la Mer de Chine. Direction ensuite Wulai, un écrein de verdure agrémenté de jolies cascades, où vous pourrez

randonner le long de la rivière. Un village de conception ethnique peut aussi être visité, bien qu'il soit assez touristique. Cela reste intéressant pour une approche aborigène. Arrivée à Taipei, installation à votre hôtel (**hébergement à Taipei réservé par vos soins**). Si vous le souhaitez, nous pourrions vous déposer au célèbre marché de nuit de Shilin pour votre soirée (retour à l'hôtel par vos propres moyens).



Jour 10 : Taipei – Côte Nord Est /Shifen - Yehliu – Jiufen - Taipei

Ce matin, nous partirons découvrir Shifen ; il s'agit de la cascade la plus large et la plus spectaculaire de toute l'île ! Déjeuner libre au village de pêcheurs de Guihou, avant de poursuivre par la visite du Parc Géologique de Yehliu, aux formations rocheuses impressionnantes créées par l'érosion et d'autres forces naturelles. Parmi les rochers, la tête de la reine est l'un des plus célèbres ! Mais passé ce lieu très touristique, prenez surtout le temps de vous éloigner sur la presqu'île. Aventurons-nous jusqu'au point culminant et son magnifique point de vue sur l'océan et les falaises. Puis nous terminerons la journée par Jiufen, une ancienne ville minière accrochée à flanc de montagne, dont l'atmosphère a inspiré le célèbre manga « Le voyage de Chihiro ». Aujourd'hui c'est un véritable marché à ciel ouvert. Retour sur Taipei pour la nuit (**hébergement à Taipei réservé par vos soins**).



Fin de nos services. Nous vous souhaitons une agréable fin de séjour à Taiwan !



TARIFS HORS VOLS

Circuit privatif de 10 jours avec chauffeur sinophone (non guide), en chambre double/twin partagée.

Circuit base 2 participants (1 chambre) : 2175 USD (2115 €) par personne

Circuit base 4 participants (2 chambres) : 1420 USD (1380 €) par personne

Prix « à partir de ». Hors festivités ou périodes particulières – Nous consulter

Taux de change au 03 janvier 2025 : 1 USD = ~0,97 EUR

- Acompte à la réservation de 50% des frais de voyage, par virement ou carte bancaire en France
- Solde 1 mois avant l'arrivée, à nouveau par virement ou carte bancaire en France

Pour mieux nous connaître :

Site internet de notre réseau créateur de voyages en Asie et au-delà : www.asian-roads.com

Notre agence Voyages en France : www.voyageos.fr

Ce tarif comprend :

- ▶ Les hôtels mentionnés avec petit-déjeuner
- ▶ Chauffeur sinophone (qui n'aura pas la fonction de guide. Il sera uniquement chauffeur)
- ▶ Véhicule privatif de type sedan
- ▶ Les repas mentionnés au programme (PDJ = Petit-déjeuner ; DEJ = Déjeuner ; DIN = Dîner)
- ▶ Paiement par carte bancaire en France, pour profiter de vos assurances de voyages offertes
- ▶ Garanties de notre agence de voyage française (assurance pro, garantie des fonds déposés)
- ▶ Assistance anglophone et francophone durant votre séjour

Ce tarif ne comprend pas :

- ▶ Les vols d'acheminement vers Taipei
- ▶ **L'hébergement à Taipei** et la visite de la capitale
- ▶ Les frais d'accès sur les sites et activités de votre choix (recommandations dans le programme ci-dessus). A régler sur place au prix le plus juste
- ▶ Les repas non mentionnés et boissons
- ▶ Les assurances
- ▶ Les dépenses personnelles
- ▶ Les pourboires pour le chauffeur

Programme sujet à légère modification en raison des changements d'horaires ou annulation des compagnies aériennes, de la disponibilité des guides et hôtels ou des intempéries météorologiques.

En France : Voyages, 19 rue Chateaubriand 22100 Dinan

